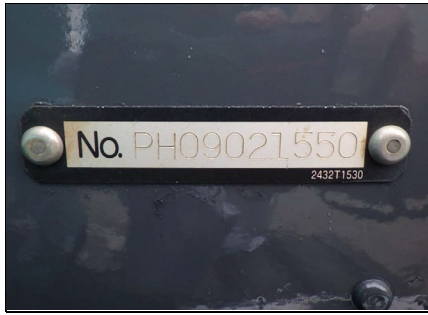


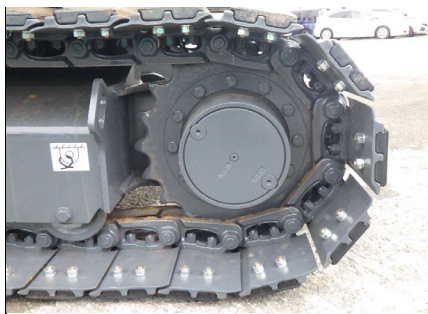
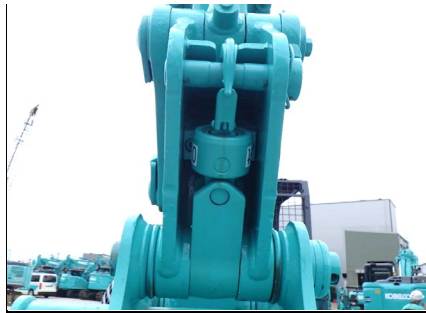
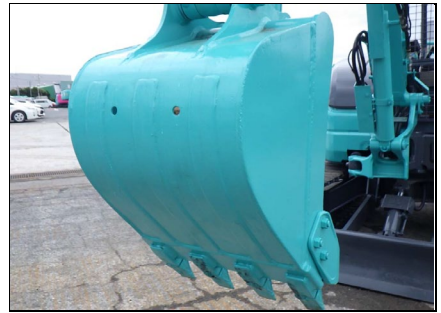
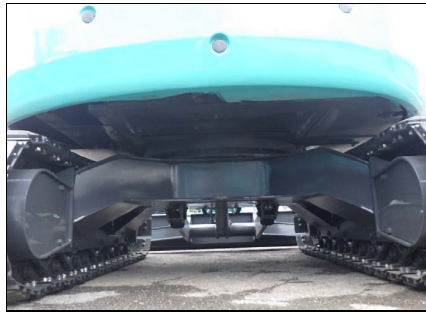
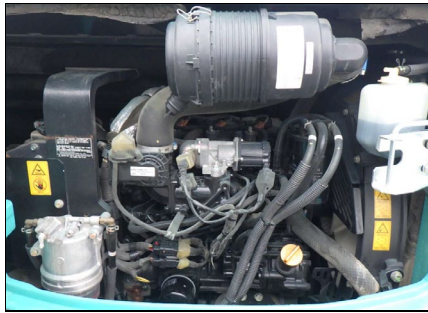
| 機種 | 号機 | 年式 |
|-----------|------------|------|
| SK45SR-6E | PH09021550 | 2019 |



| 稼働時間 | シュー | 整備レベル |
|-------|-------|-------|
| 1,239 | 新品PAD | A |



| 仕様 | 出展地 |
|--------|-----|
| N&B/CR | 市川 |



| 機種 | 号機 | 年式 |
|-----------|------------|------|
| SK45SR-6E | PH09021550 | 2019 |

| 稼働時間 | シュー | 整備レベル |
|-------|-------|-------|
| 1,239 | 新品PAD | A |

| 仕様 | 出展地 |
|--------|-----|
| N&B/CR | 市川 |

